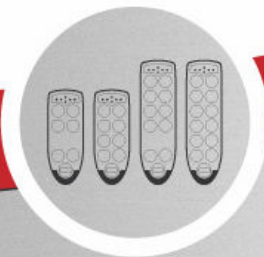




**Manuál nabíječky**  
**rádiových dálkových ovládní**  
**Catron-Theimeg**

K-TECHNIK spol. s r.o.  
U Splavu 1421, 684 01 Slavkov u Brna  
Tel./fax. +420 544 221 653  
[www.k-technik.cz](http://www.k-technik.cz)



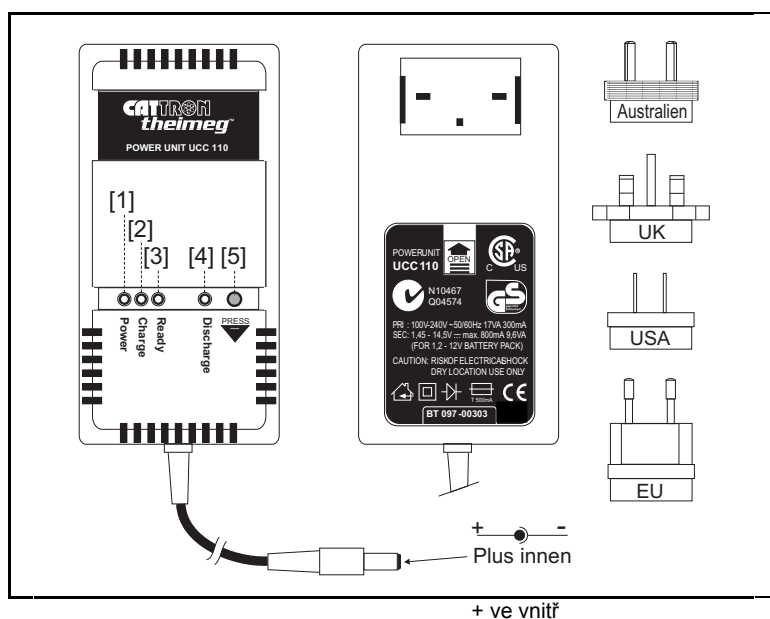
## 4 Nabíjení akumulátoru vysílače nabíječkou

### 4.1 Přehled funkcí

- Univerzální nasazení díky spínací síťové technice /100-240 V AC/ a výměnnému systému primárních zástrček
- Testovací fáze - pro zjištění počtu článků a rozpoznání defektního akumulátoru
- Detekování skratu a elektronická ochrana před přepólováním
- Kontrola stavu nabíjení /přes mikrokontrolér/ po celou dobu nabíjení
- Stisknutím tlačítka je možné úplné vybití akumulátoru, potom nastane automatické přepnutí na nabíjecí režim
- Světelná stavová signalizace
- Automatické přepnutí na impulzní udržovací dobíjení

Možnost dobíjení v teplotním rozsahu +5 až +45 °C

### 4.2 Signalizace na nabíječce



Signalizace	Popis
Červená kontrolka "Power" [1]:	Pokud trvale svítí, signalizuje , že nabíječka je zapojená do elektrické sítě
Červená kontrolka "Charge" [2]:	Pokud trvale svítí, signalizuje , že probíhá nabíjecí proces
Zelená kontrolka "Ready" [3]:	Pokud trvale svítí, signalizuje , že akumulátor je nabitý. Po . 2 min se přepne zelená kontrolka do blikacího režimu – tzv. impulzní udržovací nabíjení
Žlutá kontrolka "Discharge" [4]:	Trvale svítí po stisknutí žlutého tlačítka pro vybití – signalizuje proces vybití. Současně bliká cca 1 min kontrolka "Ready" - signalizace v průběhu testovací fáze
Tlačítko pro vybití [5]:	Stisknutím tohoto tlačítka [cca 2 s] začne proces vybití akumulátoru.

Po nasazení akumulátoru začne blikat zelená kontrolka „Ready [3]“ po dobu ca. 1 min a signalizuje tak testovací fázi.

Pokud ale i přes nasazení akumulátoru nesvítí kontrolka "Charge [2]" a zároveň bliká kontrolka "Ready [3]" , není akumulátor v nabíječce správně nasazený.

**Pozor!**

**Nabíjejte jen Nikl / Cadmium [NiCd] resp. Nikl / Metalhydrid [NiMH] Akumulátory, u jiných baterií hrozí nebezpečí exploze!**

**Pozor!**

**Zařízení neotvírejte. Nabíječku je třeba používat jen v uzavřených a suchých prostorech. Aby bylo zabráněno vyhoření, resp. byl vyloučen ev. el. výboj, je nutné chránit zařízení před vlhkostí a deštěm. Při poškození zařízení anebo síťové zástrčky nezapojujte zařízení , obraťte se na vašeho dodavatele dálkového ovládání Cattron-Theimeg Europe GmbH & Co. KG.**

**Zařízení uchovávejte mimo dosah dětí. Nerespektování bezpečnostních pokynů může způsobit škody na přístroji, poškození akumulátorů anebo nebezpečné poranění člověka!**

#### 4.3 Nabíjení

Rozsvícená světelná kontrolka "Charge [2]" signalizuje proces nabíjení . Během testovací fáze bliká i zelená kontrolka "Ready [3]". Zelená kontrolka „Ready [3]“ svítí trvale jen ca. 1 min, než dojde k ukončení testovací fáze.

**Upozornění!**

**Po každých ca. 5 cyklech nabíjení by měl být akumulátor před započítím nabíjení úplně vybitý . Viz bod 4.5 - Vybití akumulátoru.**

#### 4.4 Udržovací nabíjení

Po úspěšném nabití akumulátoru se nabíječka automaticky přepne na režim impulzního nabíjení červená kontrolka "Charge [2]" zhasne a zelená kontrolka "Ready [3]" svítí konstantně ca. 2 min. Po ca 2 min začne kontrolka zeleně blikat . Akumulátor můžeme buď použít anebo ponechat v nabíječce až do doby, kdy ho budeme potřebovat .

#### 4.5 Vybití akumulátoru

Start vybijecího procesu začne stisknutím tlačítka pro vybití [5] po dobu ca 2 s. Rozsvícená žlutá kontrolka "Discharge" [4] signalizuje proces vybití . Během první minuty bliká ještě zelená kontrolka "Ready" [3], zhasne až po ukončení testovací fáze .

Po úspěšném vybití , což v jednotlivých případech může trvat i více hodin , se přepne nabíječka automaticky do nabíjecího režimu.

#### 4.6 Jiná signalizace – defektní akumulátor

Pokud okamžitě po vložení akumulátoru bliká zelená kontrolka "Ready [3]" a též sporadicky po ca 20 s červená kontrolka "Charge [2]", znamená to , že vložený akumulátor je defektní a už nemá být vícekrát nabíjený . V tomto případě musí být akumulátor vyměněný.